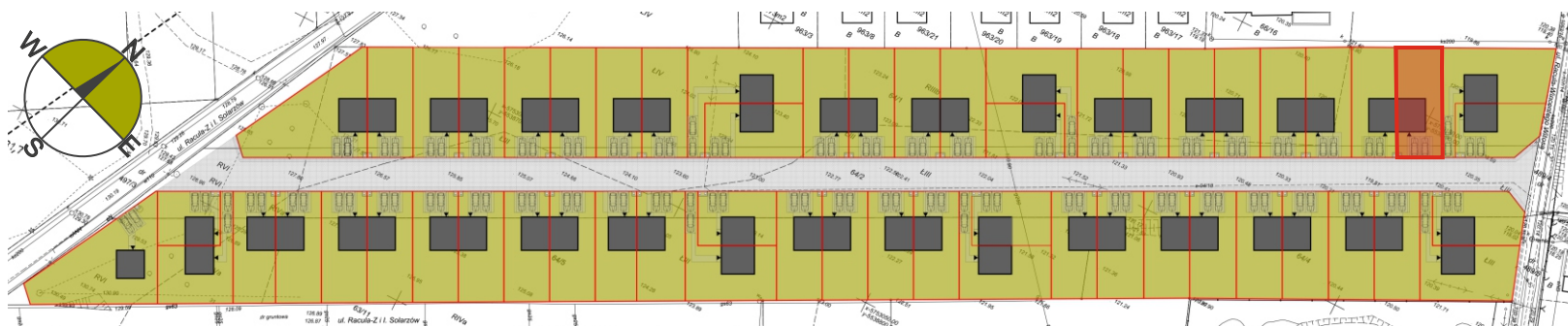




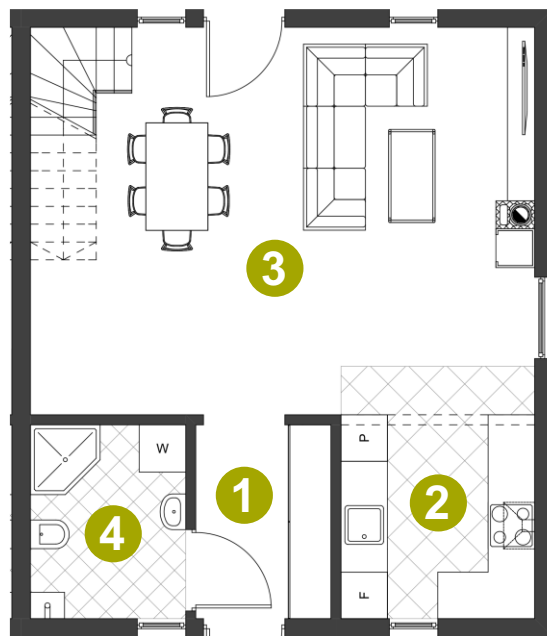
Dom: 2/2
Działka: 284 m²

Pow. całkowita: 106,68 m²
Pow. domu: 92,32 m²
Pow. użytkowa: 82,62 m²

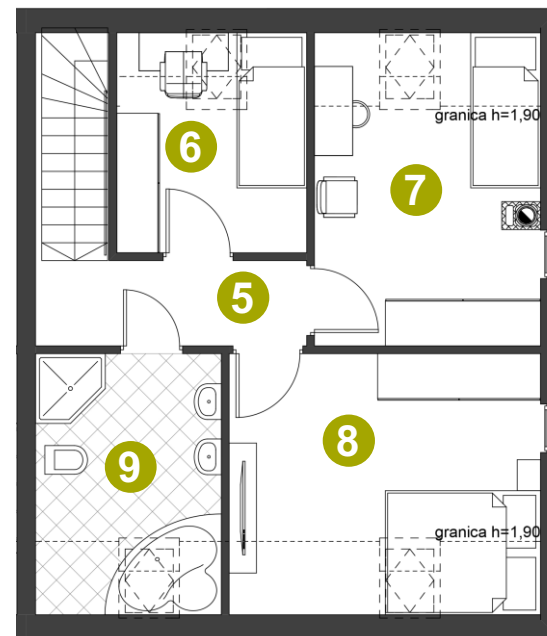


Powierzchnia:

| | |
|------------------|--|
| 1 PRZEDSIONEK | 4,36 m ² |
| 2 KUCHNIA | 8,14 m ² |
| 3 SALON+JADALNIA | 30,80 m ² |
| 4 WC + POM.TECH. | 5,01 m ² |
| 5 HALL PIETRO | 3,84 m ² |
| 6 POKÓJ | 7,00 m ² (5,23 m ²) |
| 7 POKÓJ | 11,58 m ² (9,12 m ²) |
| 8 POKÓJ | 13,52 m ² (10,02 m ²) |
| 9 ŁAZIENKA | 8,07 m ² (6,10 m ²) |
| Suma | 92,32 m² / 82,62 m² |



PARTER



PIĘTRO

